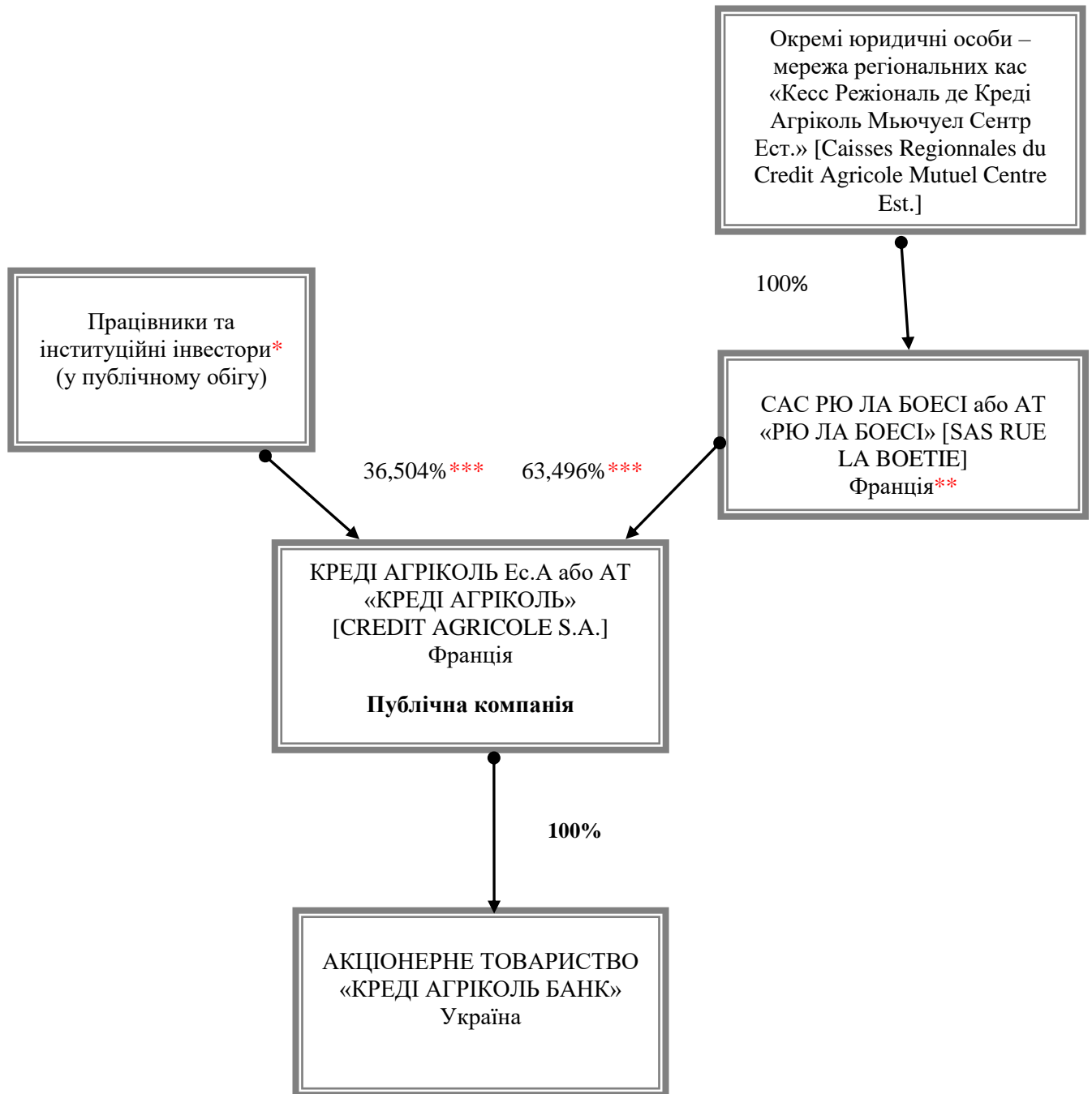


**Схематичне зображення структури власності
АКЦІОНЕРНОГО ТОВАРИСТВА «КРЕДІ АГРІКОЛЬ БАНК»
станом на 01 січня 2026 року**



* акціонерів, які би володіли 5% і більше відсотками корпоративних прав немає

** ніхто з акціонерів САС РЮ ЛА БОЕСІ або АТ «РЮ ЛА БОЕСІ» [SAS RUE LA BOETIE] не володіє 5% і більше відсотками корпоративних прав цієї юридичної особи, найбільший акціонер – Касс Регіональ Креді Агріколь Мьючуел Центр Ест. [Caisse Régionale Credit Agricole Mutuel Centre Est.], якому належить 4,43% прав голосу в САС РЮ ЛА БОЕСІ або АТ «РЮ ЛА БОЕСІ» [SAS RUE LA BOETIE]

*** розрахунок відсоткового співвідношення володіння корпоративними правами визначено з врахуванням того, що КРЕДІ АГРІКОЛЬ Ес.А або АТ «КРЕДІ АГРІКОЛЬ» [CREDIT AGRICOLE S.A.] володіє власними акціями в розмірі 0,013%.

Голова Правління

Карлос де Корду